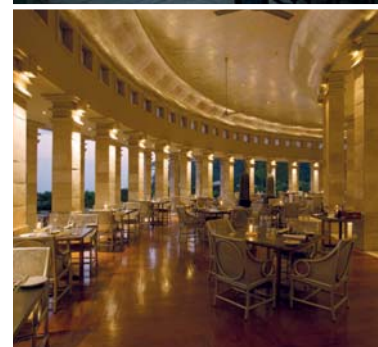
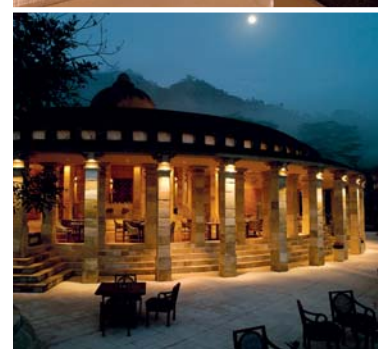
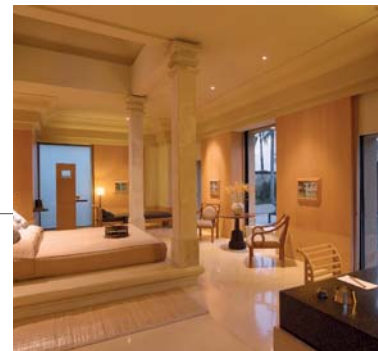
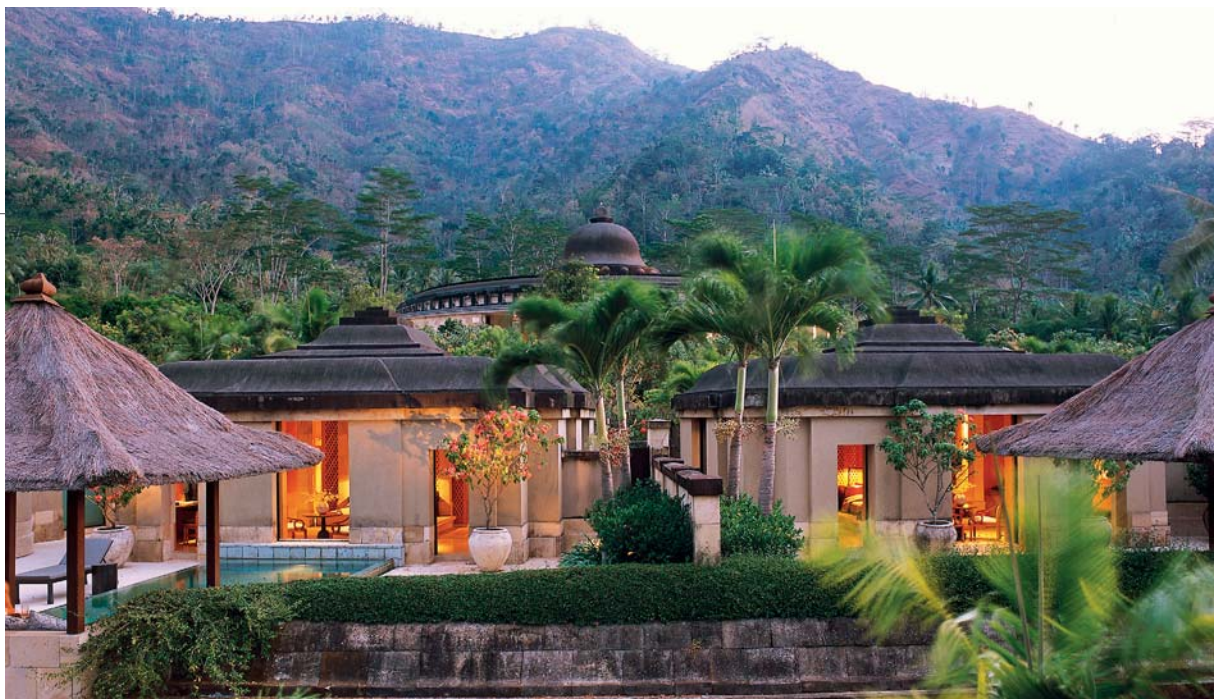


AMANJIWO

Central Java - Indonesia

Amanjiwo





Amanjiwo (anima pacifica) si affaccia su Borobudur, il più grande santuario buddista al mondo, nel cuore della selvaggia terra del centro di Java.

Situata in una delle zone più sceniche del paese, è all'interno di un anfiteatro naturale: le colline Menoreh si innalzano dietro, e diversi vulcani appaiono all'orizzonte. Amanjiwo offre l'opportunità di immergersi nella cultura di Java, grazie alle visite dei templi, alle cerimonie ed ai negozi di antiquariato.

Una visita privata all'alba o al tramonto ai siti archeologici ed al Tempio di Borobudur, vale da sola il viaggio ed il soggiorno all'Amanjiwo.

Servizi e attività:

34 Suites (14 con piscina privata), Dalem Jiwo Suite (con piscina privata e servizio di maggiordomo), una piscina, un pool club, un ristorante, un bar, massaggi e trattamenti di bellezza, una biblioteca, connessione internet wifi, una galleria d'arte, una palestra, tennis, golf, escursioni culturali, visite ai templi, musei, gallerie d'arte, shopping, scalate, percorsi in bicicletta, trekking a cavallo o in elefante, dimostrazioni d'arte.